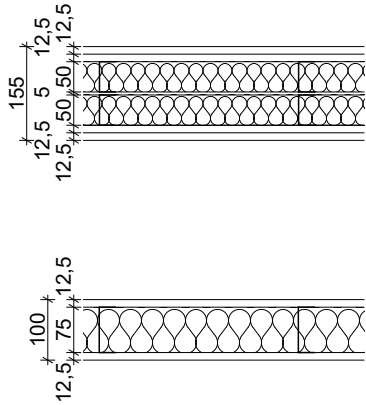


Legenda skladeb:



St1
Sádrokartonová příčka s kovovou konstrukcí, akustická, prozipožární, dvojité opláštěná s minerální izolací tl. 2x 50mm (objemová hmostnost min. 40Kg/m²)
Požární odolnost min EI45
Vzduchová neprůzvučnost min 47dB
Mezi dvěma rošty používají napojovací těsnění (Např.: 3.41.01 MA nebo W115.cz)

St2
Sádrokartonová příčka s kovovou konstrukcí jednoduše opláštěná s minerální izolací tl. 60mm (Např.: 3.40.02 nebo W111.cz)

P01a
Keramická dlažba třídy R10 tl.10mm
Cementové lepidlo tl. 5mm
Samonivelační stěrka tl. 5mm
Stávající Podkladní betonová mazanina
Předpoklad:
Tepelná izolace
Stropní konstrukce
Technická dutina
Stropní konstrukce krytu

P01b
Keramická dlažba třídy R10 tl.10mm
Cementové lepidlo tl. 5mm
2x hydroizolační nátěr s bandáží v rozích
Samonivelační stěrka tl. 5mm
Stávající Podkladní betonová mazanina
Předpoklad:
Tepelná izolace
Stropní konstrukce
Technická dutina
Stropní konstrukce krytu

P02
Vinylový dílec třída zátěže 32 tl.5mm
Podložka pod vinyl tl.1,5mm
Samonivelační stěrka tl. 5mm
Stávající Podkladní betonová mazanina
Předpoklad:
Tepelná izolace
Stropní konstrukce
Technická dutina
Stropní konstrukce krytu

P03
Keramická dlažba třídy R9 tl.10mm
Cementové lepidlo tl. 5mm
Samonivelační stěrka tl. 5mm
Stávající Podkladní betonová mazanina
Předpoklad:
Tepelná izolace
Stropní konstrukce
Technická dutina
Stropní konstrukce krytu

K01 - SDK kastlík 175x175mm
Konstrukce z ocelových SDK profilů
Dutina vyplněna minerální vatou
SDK deska tl.12,5mm

Po1 - SDK podhled do vlhkého prostředí
Konstrukce z ocelových SDK profilů
Dutina pro vedení instalací
SDK deska do vlhkého prostředí tl.12,5mm

Legenda překladů

Ozn.	Typ překladu	Délka	Světlost otvoru	Počet	Poznámka
Pr1	1x I 120 alt. (2x L50x50x5)	950 mm	450 mm	11ks	1.NP
Pr2	3x I 140	1 400 mm	900 mm	14ks	1.NP

Poznámka: Ocelové nosníky uložit na roznášecí betonové bloky v=100mm dl. min. 250mm za líc podpory

Poznámka:

- VYZNAČENY JSOU JEN HLAVNÍ BOURACÍ PRÁCE, MENŠÍ PROSTUPY, PRŮRAZY A DRÁŽKY PRO TECHNOLOGIE VYZNAČENY NEJSOU

- VEŠKERÉ KONSTRUKCE PROVÁDĚT DLE TECHNOLOGICKÝCH DOPORUČENÍ VÝROBCE A PŘÍSLUŠNÝCH NOREM

- VEŠKERÉ ROZMĚRY A KÓTY PŘED ZAPOČETÍM REALIZACE OVĚŘIT NA STAVBĚ

- V PŘÍPADĚ ZJIŠTĚNÍ SKUTEČNOSTÍ ODLIŠNÝCH OD PROJEKTOVÉ DOKUMENTACE KONTAKTOVAT PROJEKTANTA

- VŠECHNY ROHY BUDOU OPATŘENY PLASTOVOU OCHRANNOU LIŠTOU DO VÝŠKY 1500mm



Drobný Architects

architektonický ateliér, s.r.o.
Děkanská 7/226, Praha 4, 140 00

IČO: 26 49 99 24
tel/fax: 607 154 000
e-mail: atelier@drobnyarch.cz

Název akce:

Změna užívání a stavební úpravy části přízemí objektu University hotel

Místo:	Jeseniova 212, 130 00, Praha 3	stupeň:	DSP
Investor:	Správa účelových zařízení VŠE v Praze, Jeseniova 2769/208, Praha 3	datum:	11.02.2025
Zodp. projektant:	Ing.arch. Ivan Drobný, Ing. Martin Hamerník		

Projektová část: **Architektonicko stavební řešení**

Název výkresu: **Řez A-A´ - nový návrh**

měřítko:	číslo výkresu:
1:50	D.1.5